

# Технические характеристики на источники питания AC/DC серии DRL

**По вопросам продаж и поддержки обращайтесь:**

Архангельск (8182)63-90-72  
Брянск (4832)59-03-52  
Вологда (8172)26-41-59  
Иваново (4932)77-34-06  
Калининград (4012)72-03-81  
Киров (8332)68-02-04  
Курск (4712)77-13-04  
Москва (495)268-04-70  
Нижний Новгород (831)429-08-12  
Орел (4862)44-53-42  
Пермь (342)205-81-47  
Самара (846)206-03-16  
Смоленск (4812)29-41-54  
Тверь (4822)63-31-35  
Тюмень (3452)66-21-18  
Челябинск (351)202-03-61

Астана +7(7172)727-132  
Владивосток (423)249-28-31  
Воронеж (473)204-51-73  
Ижевск (3412)26-03-58  
Калуга (4842)92-23-67  
Краснодар (861)203-40-90  
Липецк (4742)52-20-81  
Мурманск (8152)59-64-93  
Новокузнецк (3843)20-46-81  
Оренбург (3532)37-68-04  
Ростов-на-Дону (863)308-18-15  
Санкт-Петербург (812)309-46-40  
Сочи (862)225-72-31  
Томск (3822)98-41-53  
Ульяновск (8422)24-23-59  
Череповец (8202)49-02-64

Белгород (4722)40-23-64  
Волгоград (844)278-03-48  
Екатеринбург (343)384-55-89  
Казань (843)206-01-48  
Кемерово (3842)65-04-62  
Красноярск (391)204-63-61  
Магнитогорск (3519)55-03-13  
Набережные Челны (8552)20-53-41  
Новосибирск (383)227-86-73  
Пенза (8412)22-31-16  
Рязань (4912)46-61-64  
Саратов (845)249-38-78  
Ставрополь (8652)20-65-13  
Тула (4872)74-02-29  
Уфа (347)229-48-12  
Ярославль (4852)69-52-93

**Эл. почта: [adm@nt-rt.ru](mailto:adm@nt-rt.ru) || Сайт: <http://lambda.nt-rt.ru/>**



# 10-100W Low Profile DIN Rail Mount Power Supplies



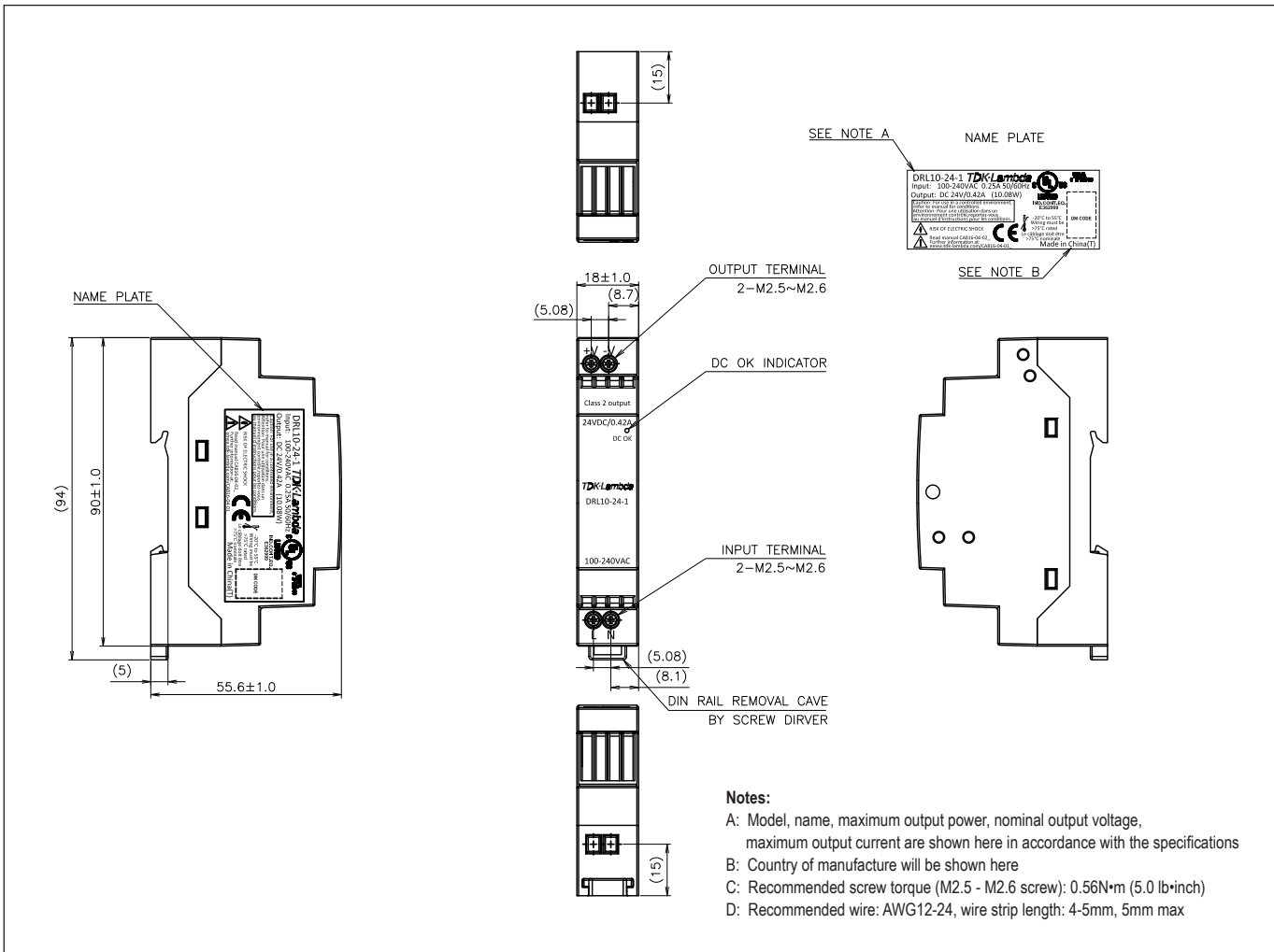
Features	Benefits
• High Efficiency, up to 90% @ 230VAC	• Energy Saving - Improved Thermal Performance
• UL1310 Class 2 Compliant	• Reduced Installation Costs (NEC Class 2)
• Low No Load Consumption	• ErP Compliant
• Long E-Cap-Life (>8 years @ 40°C, 75% Load, 230VAC)	• High In-Service Lifetime
• Class II, Wide Range Input (85-264VAC)	• Global Application, No Earth Required

Specification		DRL10	DRL30	DRL60	DRL100
Input Voltage Range	V	85 - 264VAC (Withstands 300VAC for 5 seconds)			
Input Frequency	Hz	47 - 63Hz			
Inrush Current at 230VAC (typ) (Cold Start)	A	40	50	60	60
Power Factor (115/230VAC)		Meets IEC61000-3-2 Class A			
Input Current (110/230VAC)	A	0.56 / 0.42 0.18 / 0.12	0.58 / 0.45 0.6 / 0.4	0.5 / 0.43 1.2 / 0.8	0.5 / 0.47 2.0 / 1.1
Line & Load Regulation	-	See model selector			
Ripple & Noise	-	See model selector			
Overcurrent Protection	-	>105% Hiccup with auto recovery			
Overvoltage Protection	-	See model selector. Cycle AC input voltage to reset			
Hold Up Time (typ) at 115VAC Input	ms	20	20	20	15
Efficiency	-	See model selector			
No Load Power Draw	W	<0.3	<0.3	<0.5	<0.5
LED Indicator	-	Green LED indicates DC is OK			
Operating Temperature (-25°C start-up)	°C	DRL10, 30, 60: -20° to +71°, derate linearly from 100% to 60% load from 55° to 71° DRL100: -20° to +71°, derate linearly from 100% to 60% load from 51° to 71° DRL100 (<115VAC): -20° to +71°, derate linearly from 100% to 40% load from 40° to 71°			
Storage Temperature	°C	40° to +85°			
Operating Humidity (non condensing)	%RH	5 - 95			
Parallel Operation	-	Not available			
Series Operation	-	Possible			
Cooling	-	Convection			
Operating Altitude	m	3,000			
Withstand Voltage (For 1 minute)	VAC	Input to Output 3kVAC			
Isolation Resistance	MΩ	>100MΩ at 25°C, 70%RH & 500VDC			
Vibration (Operating)	-	IEC 60068-2-6, Sine Wave, 10-500Hz, 19.6m/s <sup>2</sup> (2G peak) 10 min per cycle, 60 min for all X,Y,Z directions			
Shock	-	IEC 60068-2-27, Half Sine Wave, 39.2m/s <sup>2</sup> (4G) for a duration of 22ms 3 shocks for each 3 directions, 9 times in total			
Safety Agency Certifications	-	UL508 Listed, UL60950-1, UL1310 Class 2 (LPS), NEC Class 2 (except DRL60-12 & DRL100-24), CSA22.2 No.60950-1, EN60950-1, CE Mark			
Conducted & Radiated EMI	-	EN55022-B Conducted, EN55022-A Radiated			
Immunity	-	EN61000-4-2 (lvl 3) , -3 (lvl 3), -4 (lvl 4), -5 (lvl 3), -6 (lvl 3), -8 (lvl 4), -11 (class 3)			
Line Dip (200-240VAC)	-	SEMI F47 Compliant			
Weight (Typ)	g	65	120	200	280
Size (WxHxD)	mm	18 x 91 x 55.6	36 x 91 x 55.6	54 x 91 x 55.6	72 x 91 x 55.6
Case Material	-	Flame Retardant Polycarbonate (UL94 V-0)			
Warranty	yrs	3			

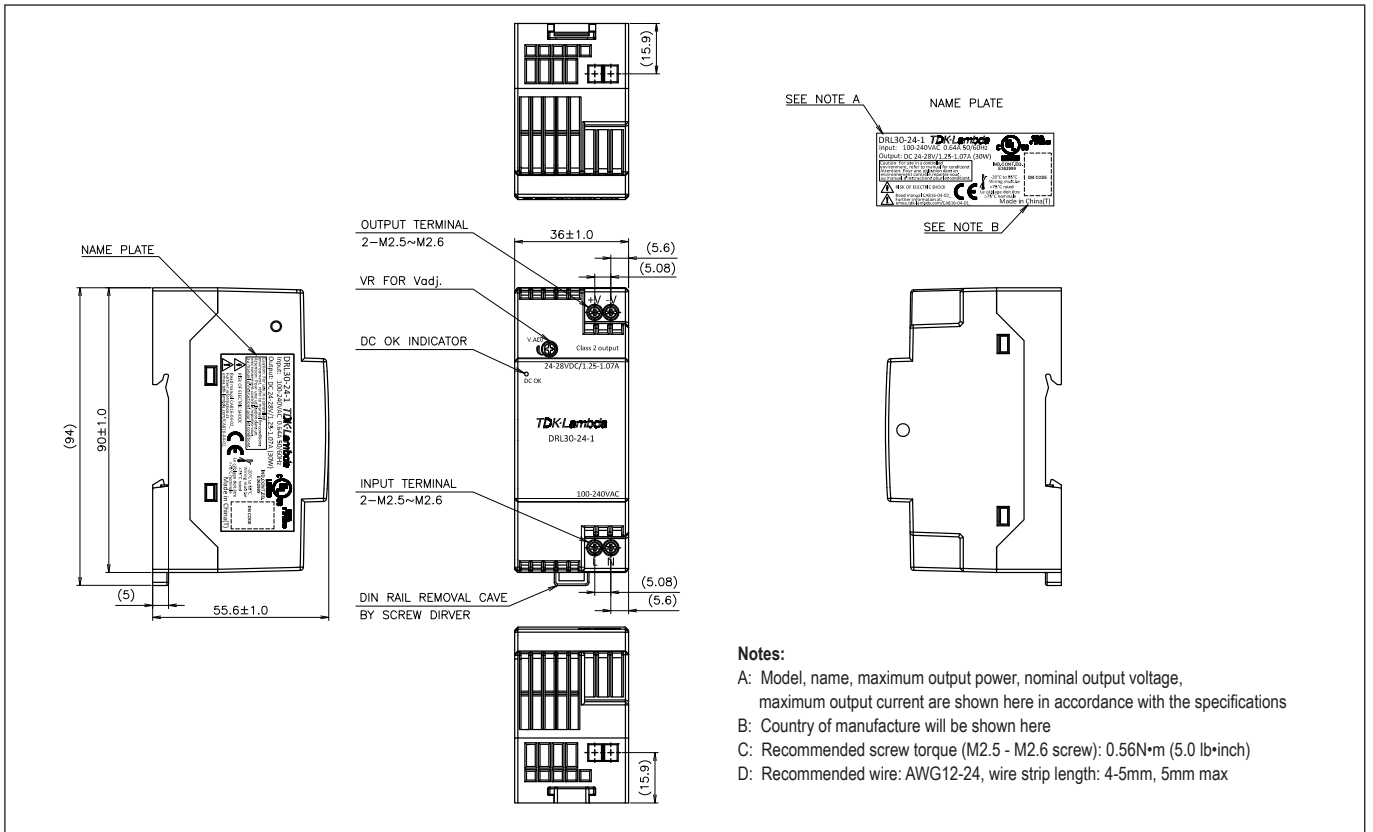
## Model Selector

Model	Output Voltage (V)	Adjust Range (V)	Max Current (A)	Max Power (W)	Load Reg (mV)	Line Reg (mV)	Ripple & Noise (mV)	Oversvoltage Protection Trigger Range (V)	Efficiency (%) (115/230VAC)
DRL10-12-1	12	-	0.84	10.08	120	120	120	13.8 - 16.2	85 / 85
DRL30-12-1	12	12 - 15	2.1	25.2	120	120	120	16 - 19	87 / 88
DRL60-12-1	12	12 - 15	4.A	54	120	120	120	16 - 19	87 / 87
DRL10-24-1	24	-	0.42	10	240	240	240	29 - 35	87 / 87
DRL30-24-1	24	24 - 28	1.25	30	240	240	240	29 - 35	88 / 90
DRL60-24-1	24	24 - 28	2.5	60	240	240	240	29 - 35	89 / 90
DRL100-24-1	24	24 - 28	4.2	100.8	240	240	240	29 - 35	88 / 90

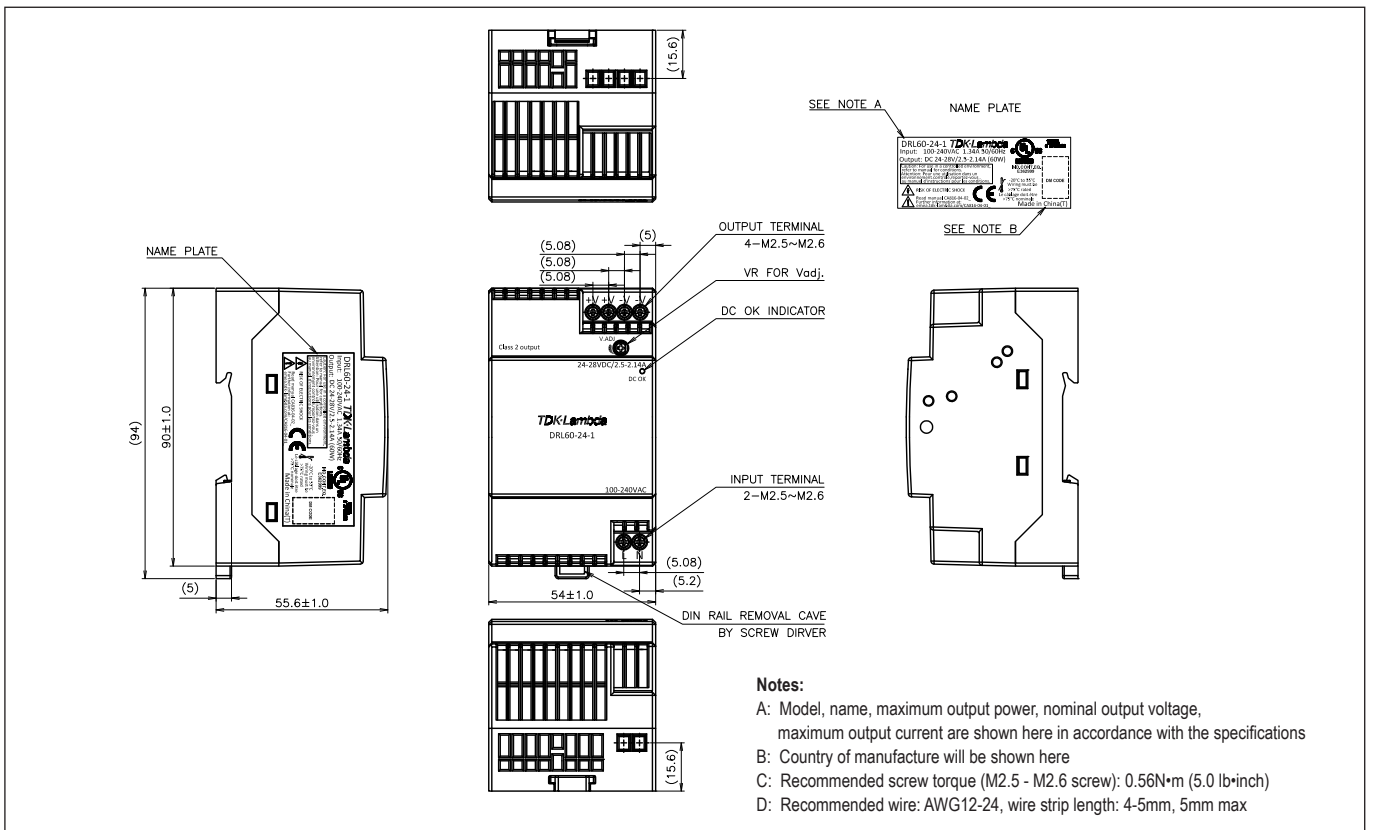
## Outline Drawing DRL10-1

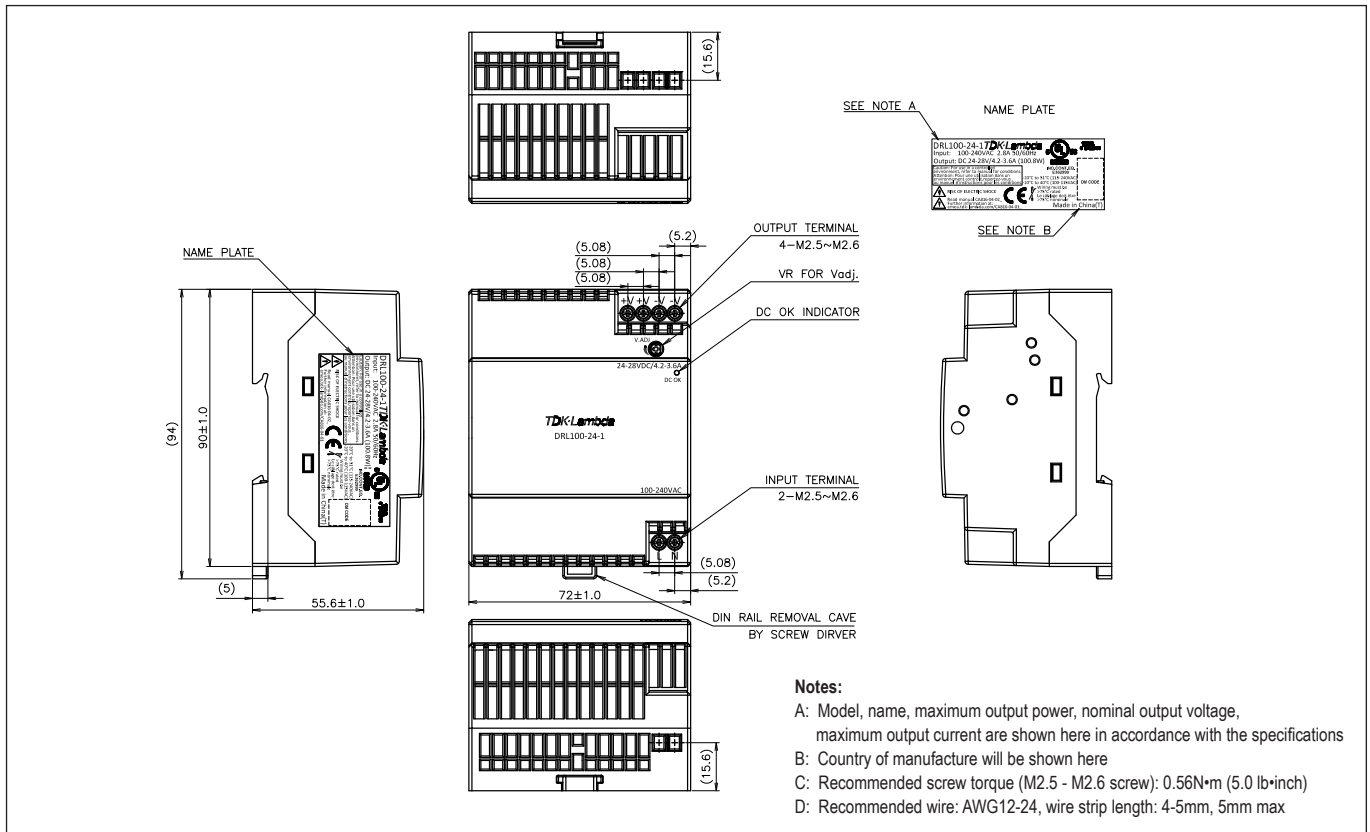


## Outline Drawing DRL30-1



## Outline Drawing DRL60-1





**По вопросам продаж и поддержки обращайтесь:**

Архангельск (8182)63-90-72  
 Брянск (4832)59-03-52  
 Вологда (8172)26-41-59  
 Иваново (4932)77-34-06  
 Калининград (4012)72-03-81  
 Киров (8332)68-02-04  
 Курск (4712)77-13-04  
 Москва (495)268-04-70  
 Нижний Новгород (831)429-08-12  
 Орел (4862)44-53-42  
 Пермь (342)205-81-47  
 Самара (846)206-03-16  
 Смоленск (4812)29-41-54  
 Тверь (4822)63-31-35  
 Тюмень (3452)66-21-18  
 Челябинск (351)202-03-61

Астана +7(7172)727-132  
 Владивосток (423)249-28-31  
 Воронеж (473)204-51-73  
 Ижевск (3412)26-03-58  
 Калуга (4842)92-23-67  
 Краснодар (861)203-40-90  
 Липецк (4742)52-20-81  
 Мурманск (8152)59-64-93  
 Новокузнецк (3843)20-46-81  
 Оренбург (3532)37-68-04  
 Ростов-на-Дону (863)308-18-15  
 Санкт-Петербург (812)309-46-40  
 Сочи (862)225-72-31  
 Томск (3822)98-41-53  
 Ульяновск (8422)24-23-59  
 Череповец (8202)49-02-64

Белгород (4722)40-23-64  
 Волгоград (844)278-03-48  
 Екатеринбург (343)384-55-89  
 Казань (843)206-01-48  
 Кемерово (3842)65-04-62  
 Красноярск (391)204-63-61  
 Магнитогорск (3519)55-03-13  
 Набережные Челны (8552)20-53-41  
 Новосибирск (383)227-86-73  
 Пенза (8412)22-31-16  
 Рязань (4912)46-61-64  
 Саратов (845)249-38-78  
 Ставрополь (8652)20-65-13  
 Тула (4872)74-02-29  
 Уфа (347)229-48-12  
 Ярославль (4852)69-52-93

**Эл. почта: [adm@nt-rt.ru](mailto:adm@nt-rt.ru) || Сайт: <http://lambda.nt-rt.ru/>**